

ville de
lille

 Lille3000

Centre **40**
Pompidou



AUTOMNE 2017
GARE SAINT SAUVEUR

9 WEEK-ENDS GRATUITS DÈS LE 07 SEPTEMBRE

07 SEPT

→

05 NOV

GRATUIT

BILANS
INDICATEURS

JEUX

RITUELS & RÉCRÉATIONS

UNE EXPOSITION DU 40^e ANNIVERSAIRE DU CENTRE POMPIDOU

Gare Saint Sauveur

AUTOMNE 2017

134 285 PERSONNES

ont visité la Gare Saint Sauveur entre le 07 septembre et le 05 novembre dont :

EXPOSITIONS ET INSTALLATIONS :

Jeux, Rituels & Récréations (07 sept > 05 nov 2017) : 62 509 visiteurs

ET AUSSI :

Fantasticité (07 sept > 21 oct 2017)

Babel (07 sept > 05 nov 2017)

VERNISSAGE :

Jeux, Rituels & Récréations (07 sept 2017) : 5 024 visiteurs

PRÈS DE XX PARTENAIRES CULTURELS

Pendant l'automne pour faire vivre la Gare Saint Sauveur

9 WEEK-ENDS PROGRAMMÉS

386 GROUPES

5 RÉSERVATIONS POUR LES CHAMBRES DE L'HOTEL EUROPA (30 PERSONNES)

4 GOÛTERS D'ANNIVERSAIRE (76 ENFANTS)

415 075 personnes ont visité la Gare Saint Sauveur entre le 02 avril et le 06 novembre 2017, soit une augmentation de 31% par rapport à 2016.

FRÉQUENTATION DES GROUPES

386 GROUPES

- Exposition : 293 groupes
- Ferme urbaine : 26 groupes
- Cinéma jeune public : 67 groupes

EXPOSITION «JEUX, RITUELS & RÉCRÉATIONS» (07 sept > 05 nov 2017)

293 visites de groupes

- 109 groupes lillois
- 135 groupes des autres villes de la métropole lilloise
- 49 groupes hors métropole (Région, Belgique...)

Dont :

- 165 groupes scolaires (86 écoles / 79 collèges et lycées)
- 128 groupes d'autres structures (centres de loisirs)

LA FERME URBAINE (07 sept > 05 nov 2017)

26 groupes

- 20 groupes lillois
- 6 groupes des autres villes de la métropole lilloise

Dont :

- 6 groupes scolaires
- 20 groupes d'autres structures (centres de loisirs et centres sociaux)

CINÉMA JEUNE PUBLIC (20 sept > 25 oct 2017)

6 séances

67 groupes

- 33 groupes lillois
- 122 individuels

1 174 Spectateurs

LA FERME URBAINE

06 AVRIL > 05 NOV

COMPTOIR À GRAINES (01 avril > 01 mai)

1655 kits de graines distribués

- 184 personnes revenues avec les jeunes pousses (lors de 3 week-ends en mai)
- 49 groupes sont venus retirer leur kit de graines et replanter leurs jeunes pousses.

Jardiniers volontaires : 90

Smart Pots : 300

43 ateliers enfants et familles par des associations locales (mercredi et samedi)

6 apéros jardiniers

1 Fête du Potager / 40 litres de soupe



Exposition & installations

JEUX, RITUELS & RÉCRÉATIONS

UNE EXPOSITION DU 40E ANNIVERSAIRE DU CENTRE POMPIDOU

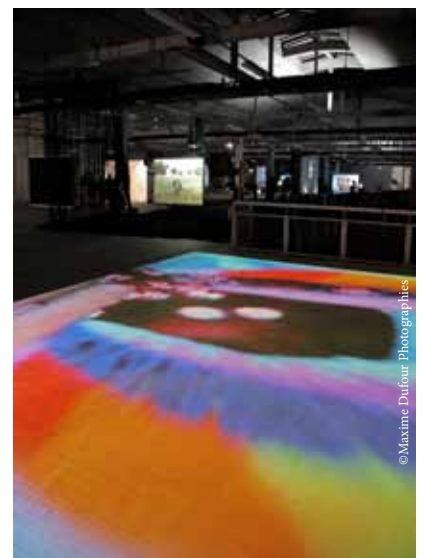
À l'occasion des 40 ans du Centre Pompidou, la Gare Saint Sauveur accueille, autour de l'idée du jeu, plus d'une trentaine d'œuvres de la collection Nouveaux Médias ainsi qu'une grande installation de Cildo Meireles. Un espace-temps réel ou imaginaire détermine une aire de jeu. Des règles l'organisent, dites ou tacites. Toutefois, sans participants et sans désir de s'y livrer, il ne peut exister.

COMMISARIAT : BERNARD BLISTÈNE, MARCELLA LISTA



AVEC : FRANCIS ALÿS, MARWA ARSANIOS, ED ATKINS, YTO BARRADA, NEIL BELOUFA, PETER FISCHLI ET DAVID WEISS, MAÏDER FORTUNÉ, LATOYA RUBY FRAZIER, CAMERON JAMIE, MARK LECKEY, MIREILLE

KASSAR, APICHPONG WEE-RASETHAKUL & CHRISTELLE LHEUREUX, CILDO MEIRELES, NATACHA NISIC, PIPILOTTI RIST BEAT STREULI, SALLA TYKKÄ, CLAUDIA TRIOZZI, ROSEMARIE TROCKEL, RAPHAËL ZARKA.



HOTEL CLAUDIA

06 AVR
→
05 NOV

À l'occasion de l'exposition JEUX, Rituels et Récréations et des 40 ans du Centre Pompidou, l'Hotel est confié à **CLAUDIA TRIOZZI**, artiste et chorégraphe. « Fare quello che si può », faire ce que l'on peut avec peu de moyens, des éléments pauvres. **Claudia Triozzi vous invite à participer à des workshops pour s'initier à la construction en terre et paille** avec Nydia Solis Tzaquil, ainsi qu'à transmettre, ensemble, une pédagogie du faire et de l'autre (de l'attention à l'autre), en somme, à habiter un lieu à l'intérieur duquel un possible savoir pourra se bâtir et se diffuser ailleurs, dans d'autres lieux.



FANTASTICITÉ

Construisez la ville de demain à la Gare Saint Sauveur, au cœur de la Halle B. Comme base, un immense socle vert qui sert de fondations. A vous de venir y monter les premières maisons, rues et autres gratte-ciels...

COURTESY : BARNABY GUNNING
AVEC LE SOUTIEN DE LEGO

06 AVR
→
21 OCT



©Maxime Dufour Photographies

BABEL

**INSTALLATION MONUMENTALE
DE SCOTT HOCKING**

06 AVR
→
05 NOV

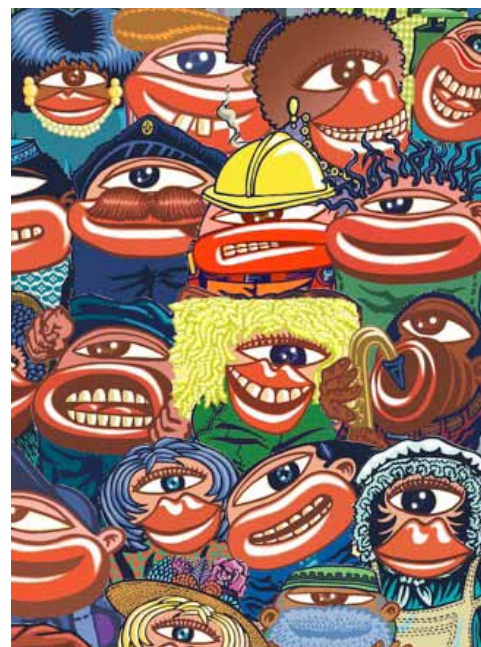
Construite en 2015 lors de l'exposition Detroit, présentée pendant la saison RENAISSANCE, l'oeuvre investie dans les espaces abandonnés de la Gare Saint Sauveur, première gare de marchandise de Lille. La plupart des matériaux utilisés ont été récoltés sur le site de la gare et dans la ville de Lille. Cette installation explore les concepts de temps, de langage, de mythologie, d'alchimie et de perception grâce à l'alliance des artefacts de Detroit et de Lille.

LE PEUPLE RENÉ

UNE ŒUVRE DE HERVÉ DI ROSA

La Ville de Lille a commandé dans le cadre de son programme d'œuvres dans la Ville, à l'artiste Hervé Di Rosa, l'une des figures majeures de la création contemporaine, une fresque monumentale en céramique. Hervé Di Rosa a pensé pour ce lieu l'œuvre «Le Peuple René débarque à Saint Sauveur» comme un geste de bienvenue pour les visiteurs et comme une invitation à porter un regard différent sur les objets et les œuvres qui nous entourent.

PRODUCTION : VILLE DE LILLE / AVEC LE SOUTIEN DE NACARAT



Gare Saint Sauveur

AUTOMNE 2017

ÉVÉNEMENTS

9 WEEK-ENDS GRATUITS

AVEC : ART POINT M, BALLET DU NORD, CELLOFAN, CINÉLIGUES, HEURE EXQUISE!, LA CROIX-ROUGE, LA FÊTE DE LA SCIENCE, LE BISTROT DE ST SO, LE PRATO, LES ATELIERS D'ANNICK, LES FOUS À RÉACTION, LES NOUVEAUX BALLETS, LES RENCONTRES

AUDIONVISUELLES, MAISONS DE MODE, MANGE, LILLE !, MÉTALU A CHAHUTER, MRES, NEXT FESTIVAL, ONDECK PROD, PECHA KUCHA LILLE, PICTANOVO, SIX HEURES AVANT MINUIT, TCHACK

AVEC NOTAMMENT...

LES NOUVEAUX BALLETS

VEN 08 > DIM 10 SEPT
3 988 VISITEURS



48H MAISON DE MODE

VEN 15 > DIM 17 SEPT
14 878 VISITEURS



FESTIVAL MANGE, LILLE !

JEU 21 > DIM 24 SEPT
21 168 VISITEURS



PETCHAKUTCHA NIGHT #19

MER 27 SEPT
320 VISITEURS



LES TOILES DANS LA VILLE #4

JEU 21 SEPT > MER 04 OCT
8 626 SPECTATEURS



NAME FESTIVAL BY DAY

VEN 06 + SAM 07 OCT
5 285 VISITEURS



LA FÊTE DE LA SCIENCE

JEU 05 > DIM 8 OCT
8 369 VISITEURS



L'ART EN GARE

VEN 13 > DIM 15 OCT
14 275 VISITEURS



SOIRÉE BASTON LASTMAN

JEU 19 OCT
905 VISITEURS



METALU À CHAHUTER

VEN 20 > DIM 22 OCT
6 249 VISITEURS



LES FOUS À RÉACTION

VEN 27 > DIM 29 OCT
5 906 VISITEURS



JE TRICOTE À ST SO

JEU 14, 21, 28 SEPT, 12, 19, 26 OCT, 2 NOV
100 PARTICIPANTS



NEXT ROOM

VEN 20 > DIM 22 OCT
6 249 VISITEURS



SHAKE ... SHAKE ... SHAKE #4

VEN 03 > DIM 05 NOV
4 711 VISITEURS



Gare Saint Sauveur

Selection Presse



Gare Saint Sauveur

Printemps Été Automne 2017

Sites web

133 332 VISITES

sur les sites web de lille3000

lille3000 :
www.lille3000.com

97 589 visites par 70 892 visiteurs

(soit 27,3 % de nouveaux visiteurs et 72,7 % de visiteurs réguliers)

Provenance : France, Belgique, États-Unis, Royaume-Uni, Pays-Bas, Allemagne, Brésil...

Ville : Lille, Paris, Roubaix, Villeneuve d'Ascq, Tourcoing...

Gare Saint Sauveur :
www.garesaintsauveur.com

35 743 visites par 28 707 visiteurs

(soit 20 % de nouveaux visiteurs et 80 % de visiteurs réguliers)

Provenance : France, Belgique, États-Unis, Royaume-Unis...

Ville : Lille, Paris, Roubaix, Villeneuve d'Ascq, Tourcoing...

+ Référencements et relais

sur les sites de nos partenaires culturels, institutionnels et privés, ainsi que les offices de Tourisme et les agendas culturels.

Gare Saint Sauveur

Printemps Été Automne 2017

Réseaux sociaux

facebook

30 561 fans de la Page «lille3000»

4 675 fans de la Page «Gare Saint Sauveur»

ÉVÈNEMENT VERNISSAGE AFRIQUES CAPITALES

2105 intéressés et participants / 53 862 personnes atteintes

ÉVÈNEMENT VERNISSAGE JEUX, RITUELS & RÉCRÉATIONS

3 076 intéressés et participants / 108 000 personnes atteintes

twitter 

10 500 FOLLOWERS

- Nos tweets ont obtenu **291 088 impressions** (nombre de fois que des utilisateurs ont vu le Tweet sur Twitter) depuis le 06 avril 2017.



4 686 FOLLOWERS

4 HASTAGS

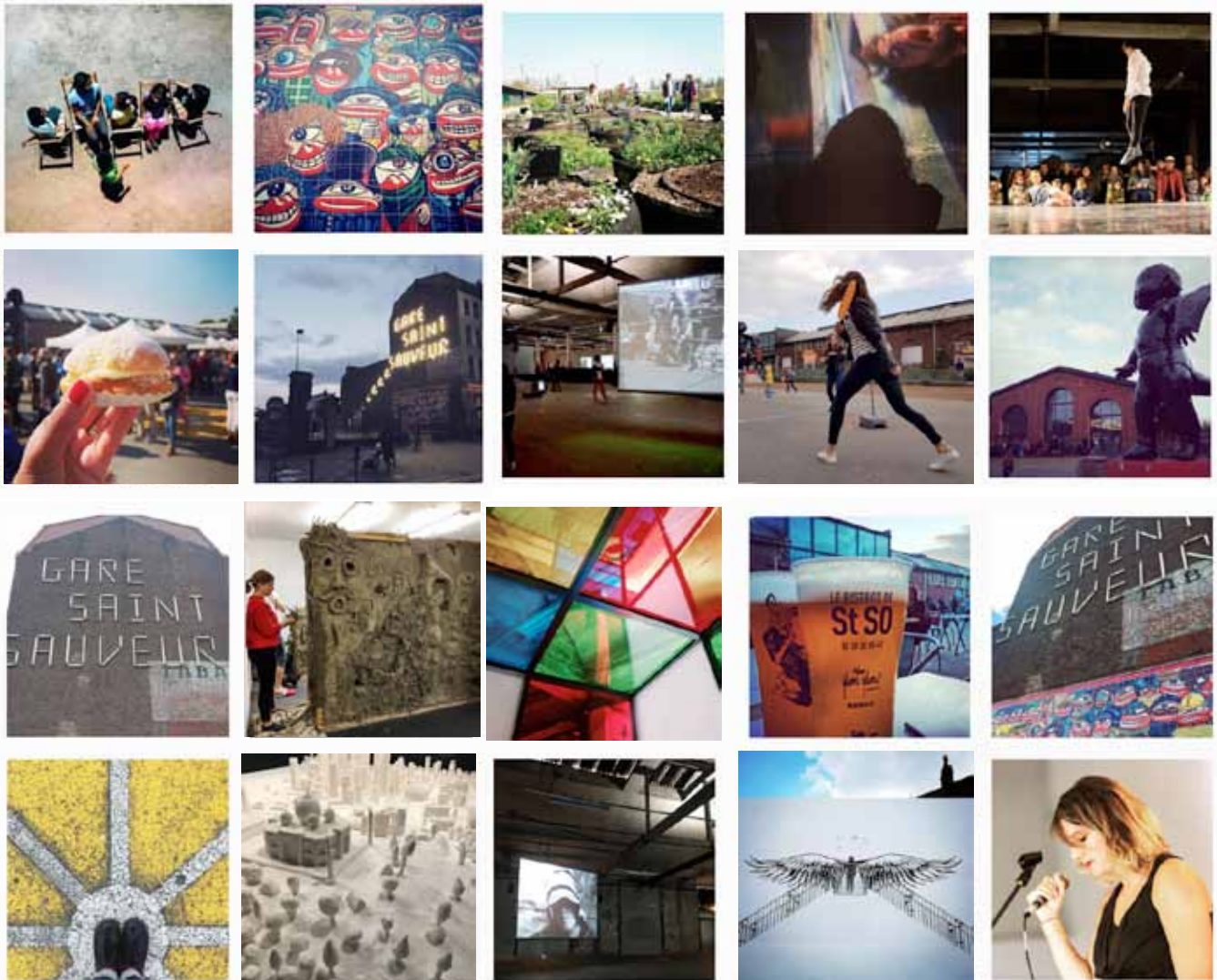
#lille3000 : 20 564

#garesaintsauveur : 6 821

#hoteleuropa : 6 597

#40anspompidou : 301

QUELQUES PHOTOS POSTÉES PAR DES UTILISATEURS



Équipes



Président, Ivan Renar
Trésorier, Sébastien Delot
Secrétaire, Jean-François Dutilleul

Conseiller artistique, Didier Fusillier
Administratrice Générale, Dominique Lagache
Coordinateur Général, Thierry Lesueur
Comptable, Chantal Dupond

**Programmation artistique
et coordination arts visuels,**

Caroline Carton, Ji-Young Lee, Justine Weulersse
Avec Claire Baud-Berthier, Hélène Cressent
Coordination Gare Saint Sauveur, Marc Ménis
Coordination Projets Métropole, Kahina Lattef
Avec Marion Brun

Directeur Technique, Frédéric Platteau
Avec Camille Ortegat
Direction technique des expositions,
Stéphane André
Direction technique de la Gare Saint Sauveur,
Guy Fabre
Régie Générale des expositions,
Charles Hartley, Corentin Check
Production, Emilie Bailleux, Samuel Da Costa
Avec Marjorie Acquette

Responsable Communication & Relations Presse,
Olivier Célarié
Avec Louise Longle
**Chargée de Communication & assistante de
direction**, Vanessa Duret
Avec Quentin Faye, Marine Fourneau
Chargée des Relations Publiques, Magali Avisse
Avec Maÿliss Champeville, Sarah Cnudde, Coralie
Dupont, Marion Tinoco
Assistante Mécénat, Valentine Boccas
Coordination Médiation Gare Saint Sauveur,
Mélina Hue et Camille Deleplanque
Référente Ferme urbaine, Anaïs Scotto
Webmaster, Emmanuel Dejonghe (www.kwtprod.com)
Graphisme, Olivier Leulier (www.ozone-studio.com),
Agathe Vuachet
Traducteur, Garry White

**Centre national d'art
et de culture Georges Pompidou**

Le Centre national d'art et de culture Georges Pompidou est un établissement public national placé sous la tutelle du ministère chargé de la culture (loi n° 75-1 du 3 janvier 1975)

Président, Serge Lasvignes

Directrice générale, Julie Narbey

Directrice générale adjointe,
Julia Beurton

**Directeur du Musée national
d'art moderne – Centre
de création industrielle**,
Bernard Blistène

**Directrice du Département du développement
culturel**, Kathryn Weir

**Président de l'Association
pour le développement du Centre Pompidou**,
Jack Lang

**Président de la Société des Amis
du Musée national d'art moderne**,
Didier Grumbach

Commissariat,
Bernard Blistène, directeur
du Musée national d'art moderne
Marcella Lista, conservatrice en chef
de la collection Nouveaux Médias

Chargée de projet,
Sylvie Douala-Bell,
Attachée de conservation
de la collection Nouveaux Médias

Chargée de recherches, Elsa Daviau

Partenaires lille3000

PARTENAIRES INSTITUTIONNELS



PARTENAIRES OFFICIELS



FOURNISSEURS OFFICIELS



PARTENAIRES GRANDS PROJETS



PARTENAIRES DE LA GARE SAINT SAUVEUR



PARTENAIRES MÉDIA





lille3000

.....
105 Centre Euralille CS 80053 F-59031 Lille Cedex
www.lille3000.com - www.garesaintsauveur.com
.....